

清水港の風景は、「美しいみなどを、すべての人々へ」と、地域一丸となって32年港と共に進化する美しいみなとまちづくりプロジェクト「清水港・みなと色彩計画」によりみなとまち清水の将来を創り続けます。

好きな清水港の風景  
思い出ある清水港の風景  
紹介したい清水港の風景

# Port of Shimizu PHOTO



入賞作品には  
豪華景品を  
プレゼント

## フォトコンテスト 2023

清水港で撮影した一押し写真を、インスタグラムや専用フォームから投稿しよう！

R5

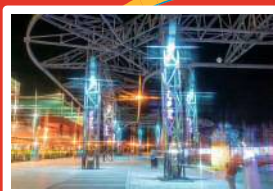
R6

応募期間

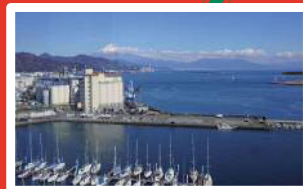
12月1日～1月31日

沢山の応募をお待ちしています

J-オイルミルズ賞



エスパルスドリームプラザ賞



👑 グランプリ賞

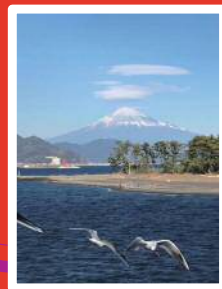
👑 準グランプリ賞



駿河湾フェリー賞



はごろもフーズ賞



※ 掲載写真は2022年度受賞作品

📱 インスタグラム

📝 応募方法

✉️ 専用フォーム

🏆 受賞内容

🔍 審査方法

- ①「清水港・みなと色彩計画推進協議会」をフォロー
- ②「#清水港みなと色彩計画フォトコンテスト2023」のハッシュタグを付けて投稿

URL  
<https://logoform.jp/form/79j2/389648>  
または 二次元コードへアクセスして応募

※ 同一アカウントでの複数投稿が可能です。  
ただし、アカウント非公開・ハッシュタグなしの投稿は対象外とさせていただきます。



Instagram



専用フォーム

- グランプリ (1点)
- 準グランプリ (1点)
- 特別賞 (複数点)
- エスパルスドリームプラザ賞
- コジマ賞、J-オイルミルズ賞
- 駿河湾フェリー賞、はごろもフーズ賞
- 富士山清水港クルーズ賞 (五十音順)

清水港・みなと色彩計画推進協議会協議会委員及びアドバイザー会議委員の協議会メンバー全員、加えて下記会場にて行なう一般投票結果により厳正な審査を行います。

▶ **一般投票開催**  
日時：令和6年2月中旬から下旬(予定)  
場所：コジマ×ビッグカメラ静岡店  
1階催事会場

📍 作品展示会開催

日時：令和6年3月16日(土)、17日(日) 9:00~18:00  
場所：JR静岡駅北口地下広場 \*当日、直接会場へ(無料)

📌 注意事項

- ・応募者ご本人が撮影された写真で未発表の写真に限ります。(撮影年日は問いません)
- ・応募作品中に人物が写っている場合は、撮影者が本人(未成年の場合には保護者)に同意をとって下さい。
- ・入選作品は今後、清水港・みなと色彩計画推進協議会の広告や宣伝に使わせて頂くこともあります。



清水港・みなと色彩計画推進協議会

<https://www.shimizukou-shikisai.net/index.html>

事務局 静岡市経済局海洋文化都市推進部海洋文化都市政策課  
〒424-8701 静岡市清水区旭町6番8号  
TEL: 054-354-2432 FAX: 054-353-1022

協賛：(株)コジマ、(株)J-オイルミルズ、(株)ドリームプラザ、はごろもフーズ(株)、富士山清水港クルーズ(株)、(一社)ふじさん駿河湾フェリー 協力：JR東海静岡支社

世界遺産富士山に調和した美しいみなとまちづくり「清水港・みなと色彩計画」プロジェクト  
 企業や国・県・市の行政、市民が力を合わせ、創り続けて32年間チャレンジ精神とチームワークで進めています！！

清水港・みなと色彩計画プロジェクトって知ってるラ～？



興津 (Okitsu)



富士山に調和したシンボルカラーによるクレーン群は日本で唯一の風景です。

日の出 (Hinode)



朽ち果てたテルファーは機械遺産に登録され、日の出地区の賑わい空間を創出。モニュメントとして生まれ変わりました。

三保 (Miho)



海の玄関口日の出の対岸である三保の工場群は、産業と景観の調和を図る風景を目指しています。



今年、多くのクルーズ寄港により清水・日の出ふ頭は静岡の海の玄関口として多くの国内外観光客が訪れているズラ～☆ 皆で、美しいみなとまちづくりに取り組んできたことに注目を集めているラ～♪



防潮堤を基盤にした清水マリパークシンボル緑地とドリームプラザ新館の一体的整備という安全性と快適性のバランスのとれた芝生広場の建設は、共に創ろうとする心により完成したんだよ。  
 全国初の取組みにチャレンジ！！

関係者皆で知恵と力を合わせてできたんだよ。地域の宝物だね♡



- 1 撤去工事  
工事を始める前に支障になる電線や水道など、地下にあるものを撤去・移設作業を行います。
- 2 地盤改良工事  
地下19mまで、土にセメントを混ぜながら、より強い、安定化しない地盤へと改良します。
- 3 防潮堤工事  
津波から船を守るため、コンクリートの擁壁を設置します。
- 4 緑地工事  
防潮堤の海側に盛り土をし、芝生、遊歩道、緑地に合わせて、海軍施設跡の2層へのアクセスもできるよう計画しています。



防潮堤建設現場

パチリ！！

ステキ！面白い！！  
 きれい！！驚き！！など  
 一押し写真送ってね

あなたのお勧め写真、  
 ショットして送って  
 欲しいズラ～☆  
 企業からの素敵な景品  
 もあるズラよ～♡



シズラ



パルちゃん



SHIMIZU\_COLOR\_HARMONIZATION  
 インスタグラム



専用フォーム



清水港・みなと色彩計画推進協議会  
 ホームページ